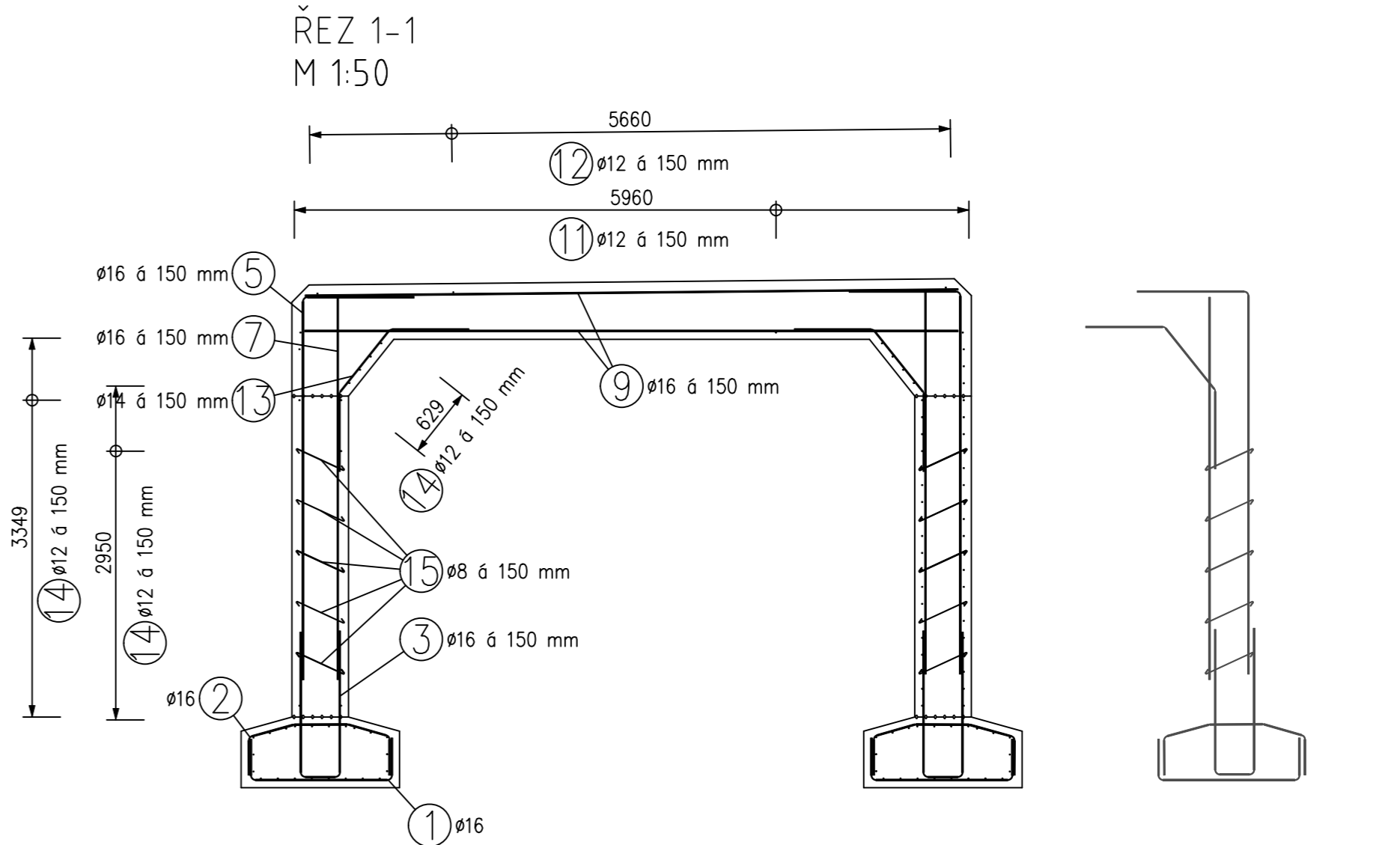
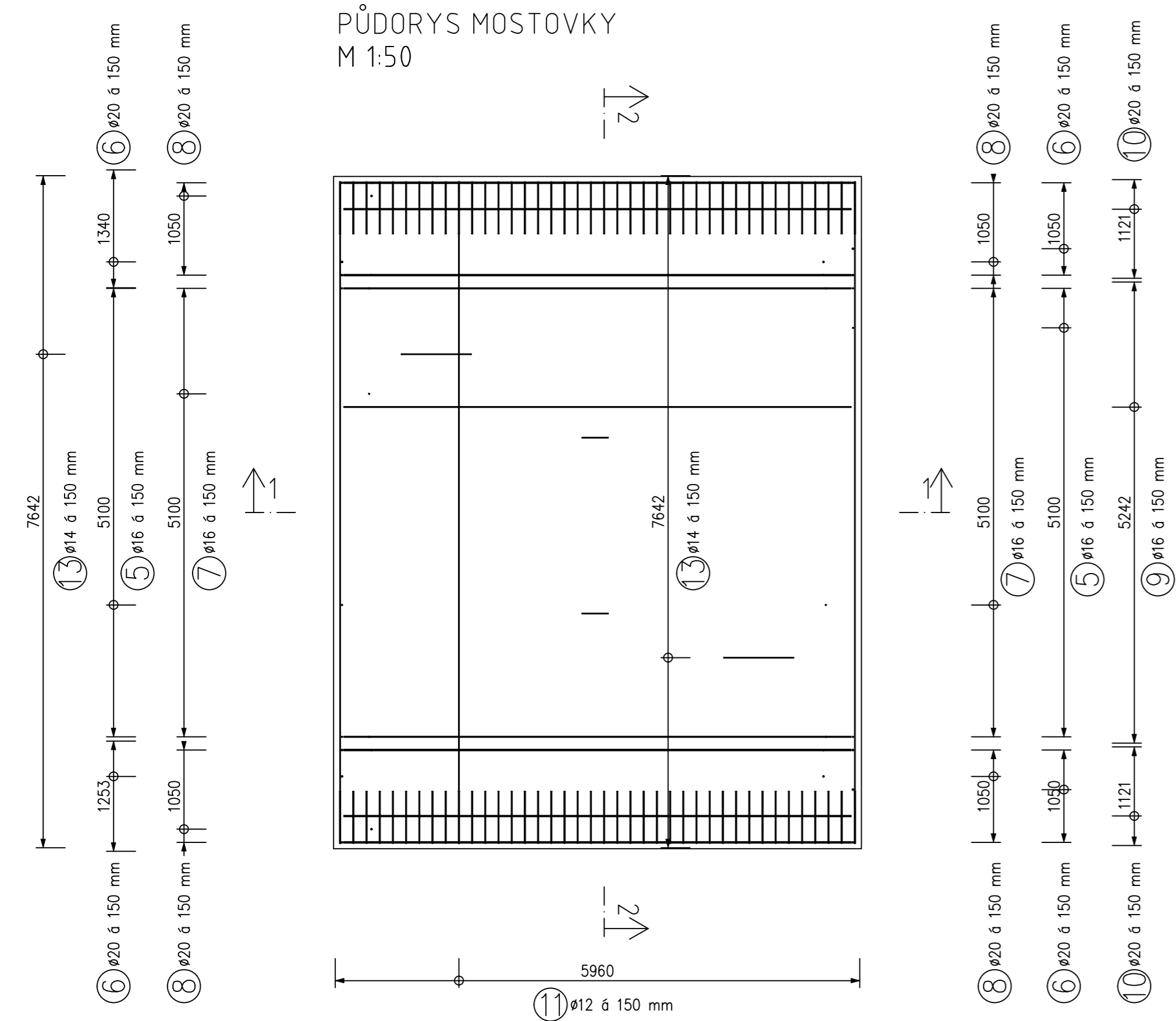
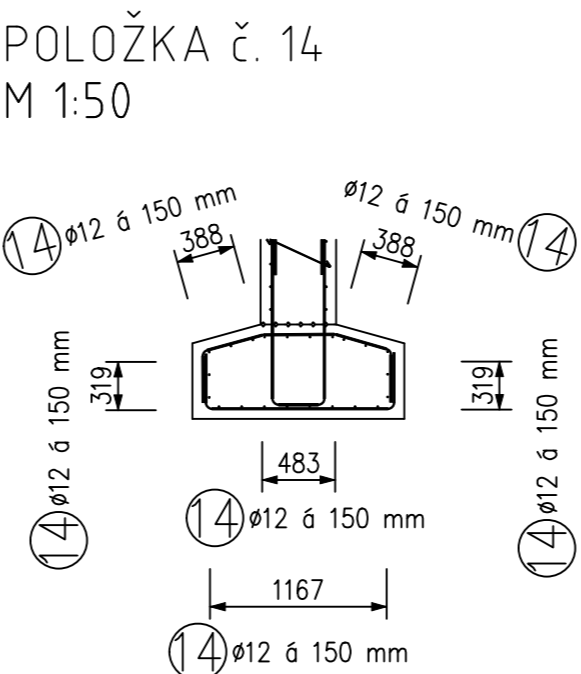
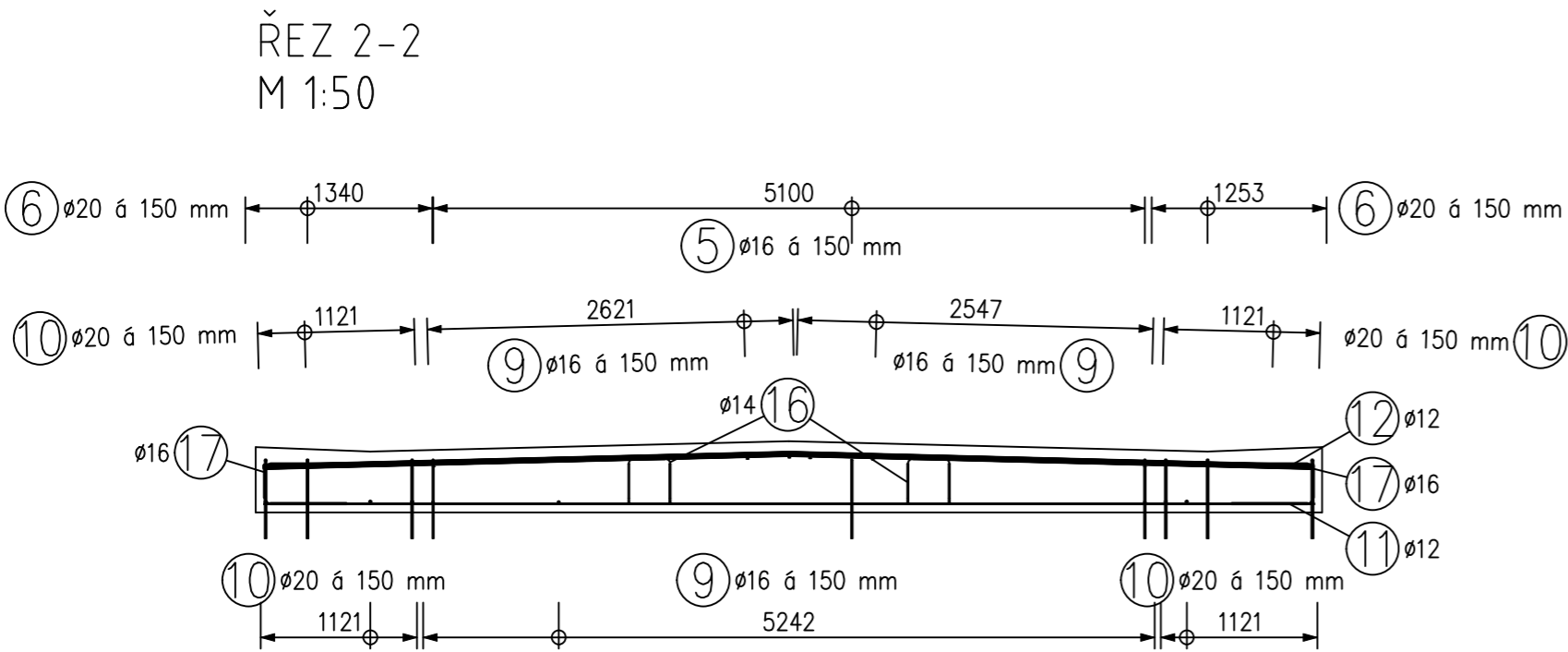


SCHÉMA VÝZTUŽE RÁMOVÉHO MOSTU



POUŽITÝ MATERIÁL	
ZÁKLADOVÝ PRÁH	C 30/37 – XC4+XA3+XF4+XD3
DESKA MOSTOVKY	C 30/37 – XC4+XD3+XF4
DŘÍK OPĚRY	C 30/37 – XC4 +XF4+XD3+XA3
BETONÁŘSKÁ VÝZTUŽ	B500B

KRYTÍ VÝZTUŽE: [mm]										
	PRAH		DŘÍK OPĚRY		DESKA MOSTOVKY					
	MIN C	NOM C	MIN C	NOM C	MIN C	NOM C	MIN C	NOM C	MIN C	NOM C
HORNÍ / DOLNÍ	50	60	50	60	40	55				
BOČNÍ	50	60	50	60	40	55				



ZPRACOVATEL PROJEKTU PROZESSOR DES PROJETS Kucián statika s. r. o. Pardubice 17. listopadu 236	02		
	01		
	REVIZE	POPIS REVIZE	DATUM REVIZE
ZODPOVĚDNÝ PROJEKTANT VERANTWORTLICHER Ing. Jaromír Kucián	VYPRACOVAL ERSTELLER Matěj Suchochleb		KONTRÓLOVAL KONTROLLEUR Ing. Martin Kucián
INVESTOR / INVESTOR Krajská správa a údržba silnic Vysočiny	STUPEŇ DOKUMENTACE PROJEKT STUFE PDPS		
	ZAKÁZKOVÉ ČÍSLO BESTELLNUMMER —		
STAVBA / BAU Rekonstrukce mostu III/13111 Hlávkov - most ev. č 13111	DATUM REVIZE 00 REVISIONSDATUM 00 18.10.2024		
	FORMÁT FORMAT A2		
STAVEBNÍ OBJEKT / GEUBÄDE OBJEKT SO 201 – Rekonstrukce mostu ev. č. 13111–1	MĚŘÍTKO MAßSTAB 1: 50		
	SOUBOR DATEI —		
NÁZEV PŘÍLOHY / NAME DES ANHANGS Schéma výztuže rámového mostu	ČÍSLO VÝKRESU / ZEICHNUNGSNUMMER HLAV_PDPS_201_32		